

### PODSTAWOWE INFORMACJE O PRODUKCIE

#### BLOCZEK AKUMULACYJNY

Wielkość bloczka akumulacyjnego: 35 x 20 x 8 cm

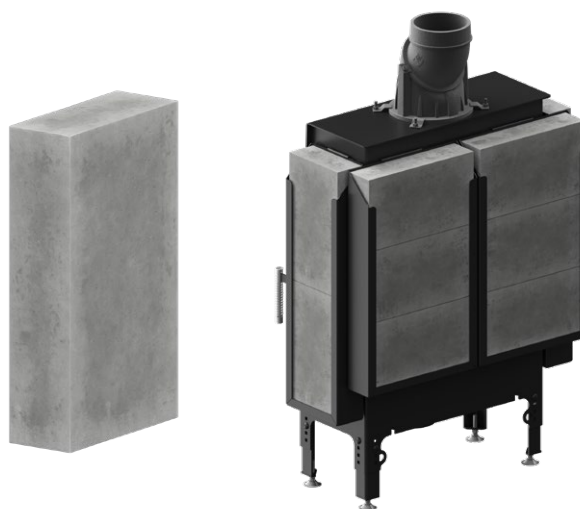
Masa betonu: ok. 15 kg

Gęstość: ok. 2680 kg/m<sup>3</sup>

Po wygaśnięciu pieca beton akumulacyjny jest w stanie oddawać ciepło ponad 8h.

Zalety materiału użytego do produkcji:

- żaroodporność gwarantująca wieloletnie użytkowanie,
- wysoka termoprzewodność, czyli efektywne i szybkie nagrzewanie, a następnie dłuższe oddawanie ciepła,
- wysoka gęstość, która pozwala zakumulować więcej ciepła.



#### RAMKI MONTAŻOWE

Występują 2 rodzaje ramek montażowych:

**Ramka montażowa szeroka:** KOD BH-005859-00

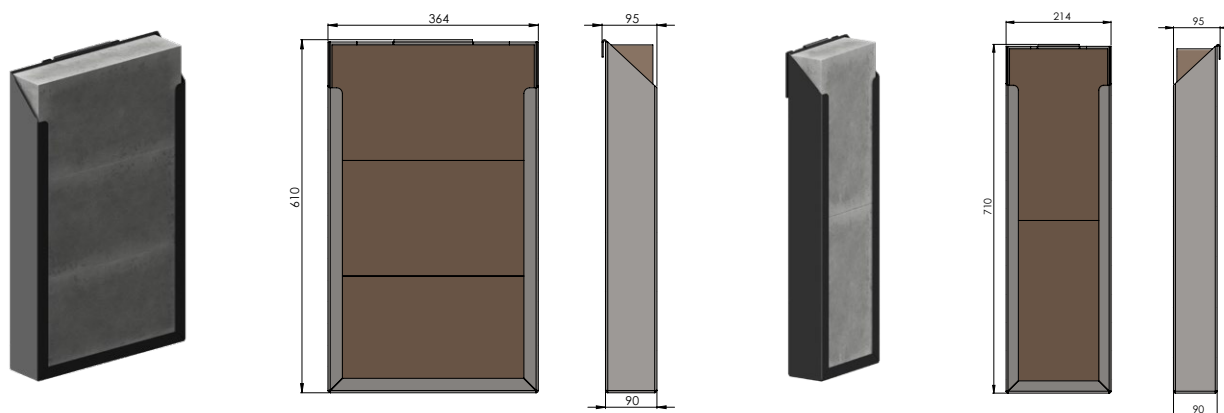
Pojemność: 3 bloczki akumulacyjne

Masa z bloczkami: ok. 48 kg

**Ramka montażowa wąska:** KOD BH-005852-00

Pojemność: 2 bloczki akumulacyjne

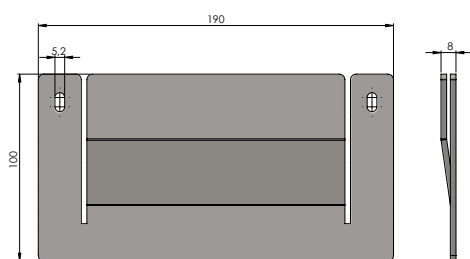
Masa z bloczkami: ok. 32 kg



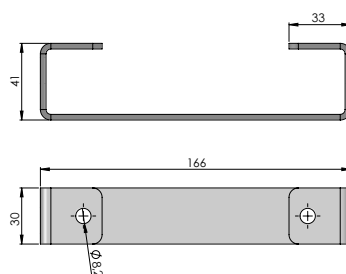
#### WIESZAKI MONTAŻOWE

Występują 3 rodzaje wieszaków na ramki montażowe, wykonane z blachy grubości 3 mm:

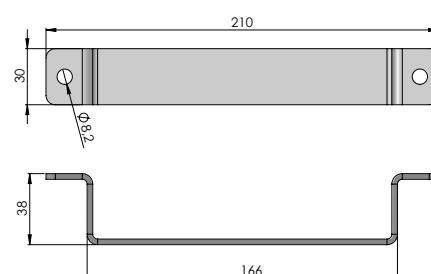
**Wieszak A (kod BH-005854)**



**Wieszak B (kod BH-009402-00)**



**Wieszak C (kod BH-009403-00)**



## PRODUCT INFORMATION

### ACCUMULATION BLOCK

The size of the block: 35 x 20 x 8 cm

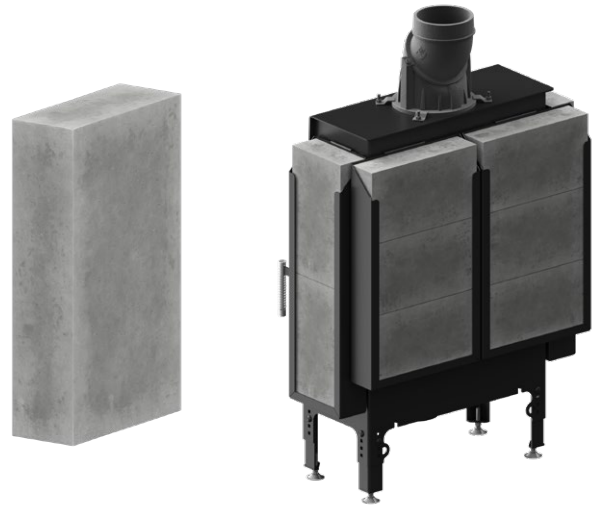
Weight of the block: approx. 15 kg

Density: approx. 2680 kg/m<sup>3</sup>

After the extinguishing of the fire, the accumulative concrete is able to give off heat for over 8 hours.

Advantages of the material used for production:

- heat resistance guaranteeing many years of use,
- high thermal conductivity which means effective and quick heating, followed by longer heat dissipation,
- high density, which gives better heat accumulation.



### MOUNTING FRAMES

There are 2 types of mounting frames:

**Wide mounting frame:** CODE BH-005859-00

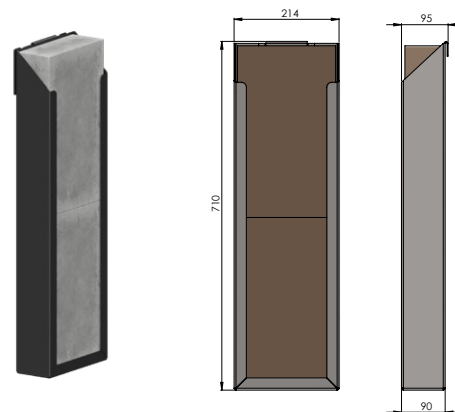
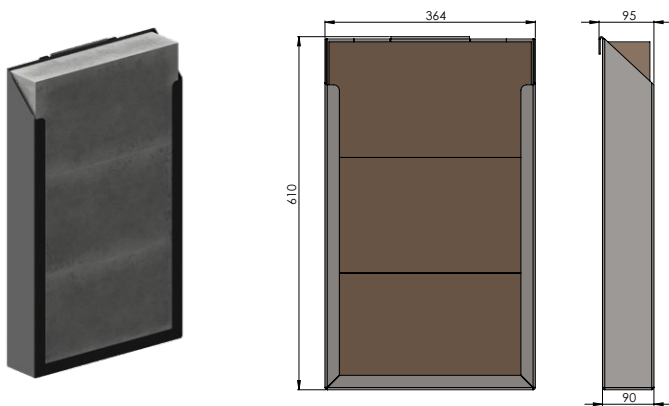
Capacity: 3 storage blocks

Weight with blocks: approx. 48 kg

**Narrow mounting frame:** CODE BH-005852-00

Capacity: 2 storage blocks

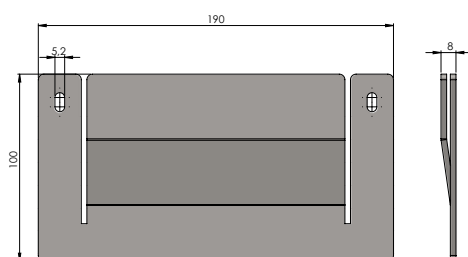
Weight with blocks: approx. 32 kg



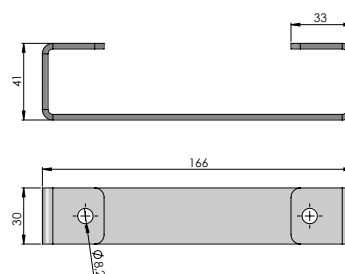
### MOUNTING HANGERS

There are 3 types of hangers for mounting frames, made of 3 mm thick sheet metal:

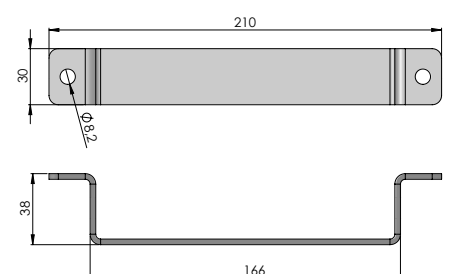
**Hanger A (code BH-005854)**



**Hanger B (code BH-009402-00)**



**Hanger C (code BH-009403-00)**



Model wkładu: Insert model:	Wieszak A Hanger A	Wieszak B Hanger B	Wieszak C Hanger C	Szeroka ramka montażowa Wide mounting frame	Wąska ramka montażowa Narrow mounting frame	Bloczek akumulacyjny Accumulation block
	BH-005854	BH-009402-00	BH-009403-00	BH-005859-00	BH-005852-00	BH-005847
AL9G.H	-	1	-	1	-	3
AL9G.V	-	1	-	1	-	3
AL9L.H	-	1	1	1	1	5
AL9R.H	-	1	1	1	1	5
AL9LG.H	-	1	-	-	1	2
AL9RG.H	-	1	-	-	1	2
AL9S.H	-	3	-	1	2	7
AL9S.V	-	2	-	-	2	4
AL11G.H	-	3	-	1	2	7
AL11G.V	-	2	-	-	2	4
AL11L.H	-	2	-	1	1	5
AL11R.H	-	2	-	1	1	5
AL11LG.H	-	1	1	-	2	4
AL11RG.H	-	1	1	-	2	4
AL11S.H	-	3	-	1	2	7
AL11S.V	-	2	-	-	2	4
AL14G.H	-	2	1	1	2	7
AL14L.H	-	1	1	1	1	5
AL14R.H	-	1	1	1	1	5
AL14RG.H	-	1	1	-	2	4
AL14LG.H	-	1	1	-	2	4
AL14S.H *	-	2	1	1	2	7
AL16G.H	-	2	1	1	2	7
AL16L.H	-	1	1	1	1	5
AL16R.H	-	1	1	1	1	5
AL16RG.H	-	1	1	-	2	4
AL16LG.H	-	1	1	-	2	4
AL16S.H	-	2	1	1	2	7
AL19G.H	-	4	-	-	4	8
AL19L.H	-	3	-	-	3	6
AL19R.H	-	3	-	-	3	6
AL19LG.H	-	2	-	-	2	4
AL19RG.H	-	2	-	-	2	4
AL19S.H	-	4	-	-	4	8

Model wkładu: Insert model:	Wieszak A Hanger A	Wieszak B Hanger B	Wieszak C Hanger C	Szeroka ramka montażowa Wide mounting frame	Wąska ramka montażowa Narrow mounting frame	Bloczek akumulacyjny Accumulation block
	BH-005854	BH-009402-00	BH-009403-00	BH-005859-00	BH-005852-00	BH-005847
AL120X43G.H	-	4	-	2	2	10
AL120X43S.H	-	4	-	2	2	10
ALAQS54x39.G	2	-	1		3	6
ALAQS54x39.L	1	-	1	1	1	5
ALAQS54x39.R	1	-	1	1	1	5
ALAQS54x39.RG	1	-	-	-	1	2
ALAQS54x39.LG	1	-	-	-	1	2
ALAQS54x39.S	2	-	1	-	3	6
ALAQS59x43.G	1	-	1	1	2	7
ALAQS59x43.L	1	-	1	1	1	5
ALAQS59x43.R	1	-	1	1	1	5
ALAQS54x39.RG	1	-	1	-	2	4
ALAQS54x39.LG	1	-	1	-	2	4
ALAQS54x39.S	2	-	1	1	2	6
ALAQS68x43.G	2	-	1	1	2	7
ALAQS68x43.RG	1	-	1	-	2	4
ALAQS68x43.LG	1	-	1	-	2	4
ALAQS68x43.L	1	-	1	1	1	5
ALAQS68x43.R	1	-	1	1	1	5
ALAQS68x43.S	2	-	1	1	2	7
ALAQS68X53.G	-	2	1	1	2	7
ALAQS68X53.L	-	1	1	1	1	5
ALAQS68X53.R	-	1	1	1	1	5
ALAQS68X53.LG	-	1	1	-	2	4
ALAQS68X53.RG	-	1	1	-	2	4
ALAQS68X53.S	-	2	1	1	2	7
ALAQS90x41.G	-	4	-	-	4	8
ALAQS90x41.L	-	2	-	-	3	6
ALAQS90x41.R	-	2	-	-	3	6
ALAQS90x41.LG	-	2	-	1	1	5
ALAQS90x41.RG	-	2	-	1	1	5
ALAQS90x41.S	-	4	-	-	4	8

Model wkładu: Insert model:	Wieszak A Hanger A	Wieszak B Hanger B	Wieszak C Hanger C	Szeroka ramka montażowa Wide mounting frame	Wąska ramka montażowa Narrow mounting frame	Bloczek akumulacyjny Accumulation block
	BH-005854	BH-009402-00	BH-009403-00	BH-005859-00	BH-005852-00	BH-005847
ARD68x43.DGS	-	-	2	-	2	4
ARD68x43.DSS	-	-	2	2	-	6
ARD68x43.G	-	-	2	-	2	4
ARD68x43.S	-	-	2	2	-	6
ARD68x53.DGS	-	-	2	-	2	4
ARD68x53.DSS	-	-	2	2	-	6
ARD68x53.G	-	-	2	-	2	4
ARD68x53.S	-	-	2	2	-	6
ARD90x41.DGS	-	-	2	-	2	4
ARD90x41.DSS	-	-	2	2	-	6
ARD90x41.G	-	-	2	-	2	4
ARD90x41.S	-	-	2	2	-	6
ARD105x43.DGS	-	-	2	-	2	4
ARD105x43.G	-	-	2	-	2	4
ARD120x43.DGS	-	-	2	-	2	4
ARD120x43.G	-	-	2	-	2	4
HST54X39.G	2	-	-	2	-	6
HST54X39.L	3	-	-	-	3	6
HST54X39.R	3	-	-	-	3	6
HST54X39.LG	1	-	-	1	-	3
HST54X39.RG	1	-	-	1	-	3
HST54X39.S	4	-	-	2	2	10
HST59X43.G	2	-	-	2	-	6
HST59X43.L	3	-	-	-	3	6
HST59X43.R	3	-	-	-	3	6
HST59X43.LG	1	-	-	1	-	3
HST59X43.RG	1	-	-	1	-	3
HST59X43.S	4	-	-	2	2	10
HST68X43.G	2	-	-	2	-	6
HST68X43.L	3	-	-	1	2	7
HST68X43.R	3	-	-	1	2	7
HST68X43.LG	2	-	-	-	2	4
HST68X43.RG	2	-	-	-	2	4
HST68X43.S	4	-	-	2	2	10

Model wkładu: Insert model:	Wieszak A Hanger A	Wieszak B Hanger B	Wieszak C Hanger C	Szeroka ramka montażowa Wide mounting frame	Wąska ramka montażowa Narrow mounting frame	Bloczek akumulacyjny Accumulation block
	BH-005854	BH-009402-00	BH-009403-00	BH-005859-00	BH-005852-00	BH-005847
STMA54X39L	-	-	3	-	3	6
STMA54X39R	-	-	3	-	3	6
STMA54X39S	-	-	4	2	2	10
STMA59X43L	-	-	3	-	3	6
STMA59X43R	-	-	3	-	3	6
STMA59X43S	-	-	4	2	2	10
STMA68X43L	-	-	3	1	2	7
STMA68X43R	-	-	3	1	2	7
STMA68X43S	-	-	4	2	2	10

\* Zestaw akumulacyjny dla modelu AL14S.V wymaga zastosowania indywidualnego rozwiązania. Skontaktuj się z Handlowcem.

\* The accumulation set for the AL14S.V model requires an individual solution. Contact the Trader.