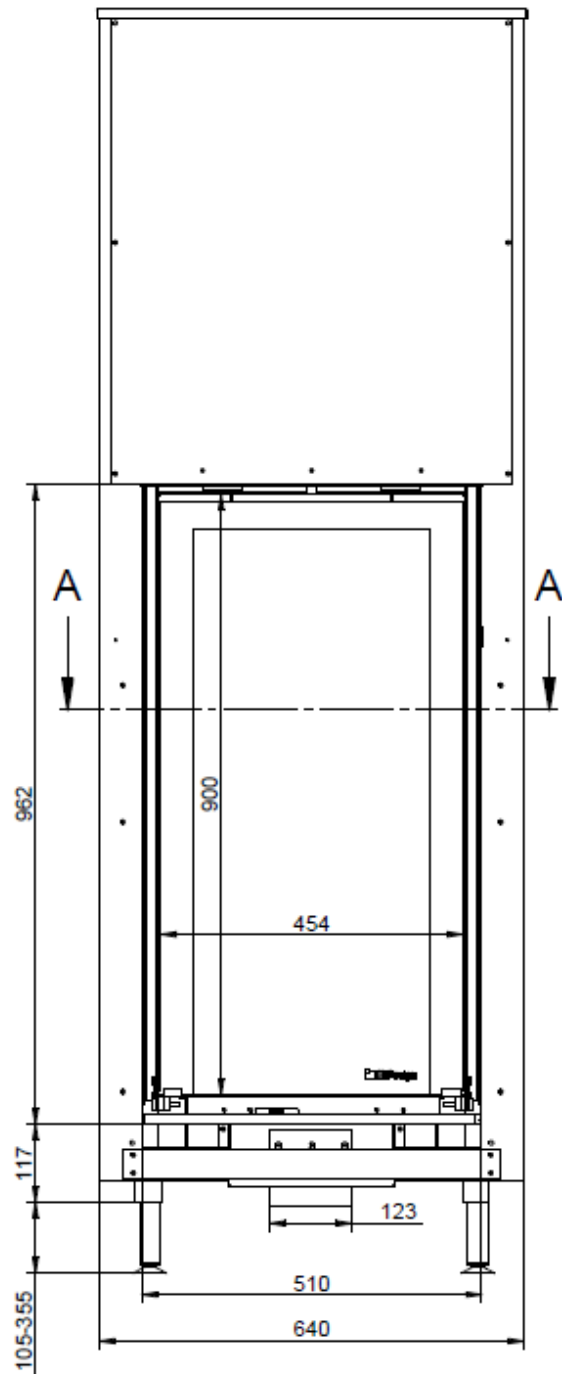
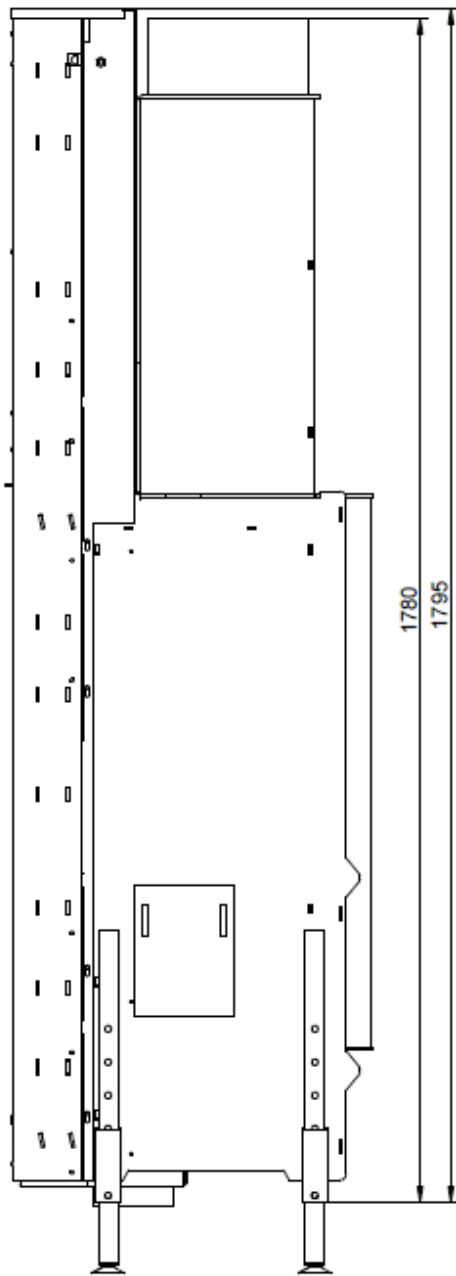


KFDESIGN LINEA V 1070 3.0

Karta techniczna
 Wersja 04/2018

PARAMETRY GRZEWCZE I TECHNICZNE:		
moc nominalna	[kW]	10
zakres mocy grzewczej	[kW]	5 - 12
sprawność przy mocy nominalnej	[%]	>78
sezonowa efektywność energetyczna ogrzewania pomieszczeń	[%]	>69
emisja CO przy 13% O ₂	[%]	<0,1
	[mg/Nm ³]	<1250
emisja pyłu przy 13% O ₂	[mg/Nm ³]	<40
emisja organicznych związków gazowych przy 13% O ₂	[mg/Nm ³]	<120
emisja tlenków azotu przy 13% O ₂	[mg/Nm ³]	<200
przepływ masy spalin	[g/s]	12
średnia temperatura spalin na króćcu wylotu spalin	[°C]	<280
minimalny ciąg kominowy	[Pa]	12
WYMIARY I CIĘŻAR:		
wymiary całkowite, wys. x szer. x głęb.	[mm]	1800 x 640 x 539
wymiary fasady, szer. x wys.	[mm]	510 x 962
wymiary szyb frontowej, szer. x wys.	[mm]	454 x 900
maksymalna długość polan	[cm]	40
średnica króćca wylotu dymu	[mm]	230
średnica króćca doprowadzenia powietrza	[mm]	125
ciężar	[kg]	160
CERTYFIKATY I NORMY:		
spełnia wymagania normy EN 13229	V / -	V
deklaracja spełnienia wymogów Ekoprojektu	V / -	V
kategoria energetyczna	A-B-C-D-E-F-G	A
BlmSchV poziom 2.	V / -	
15a BVG	V / -	
INFORMACJE DODATKOWE:		
min. powierzchnia przekroju wlotu powietrza konwekcyjnego	[cm ²]	450
min. powierzchnia łącznego przekroju wylotu powietrza konwekcyjnego	[cm ²]	630
do palenia ciągłego	V / -	V
rodzaj paliwa		drewno
popielnik	V / -	-
urządzenie przystosowane do domów energooszczędnych i pasywnych	V / -	V
sposób otwierania drzwiczek		górze / dół + na bok
praca przy otwartych drzwiczkach	V / -	V
gwarancja	lat	5

- - nie dotyczy, V - tak



SECTION A-A

