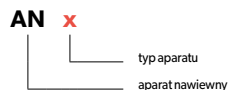


APARAT NAWIEWNY AN



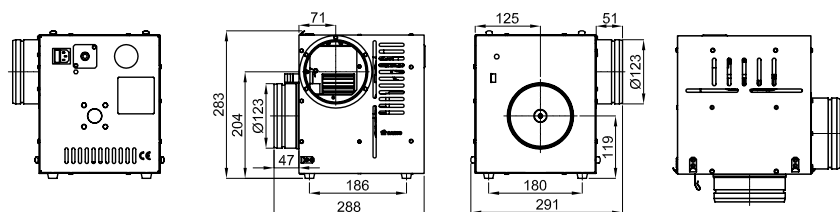
Przeznaczenie elementu	W	W - wentylacja nawiewno - wyciewna
	O	O - ogrzewanie powietrzne
Materiał	OC	OC - bl. ocynkowana

Parametry techniczne	AN1	AN2	AN3
Max wydajność [m ³ /h]	490	860	990
Max ciśnienie [Pa]	150	185	210
Max moc [W]	50	108	108
Napięcie jednofazowe [V/Hz]		230/50	
Ciężnienie akustyczne [dB]		65	
Max temp. pow. tłoczonego [°C]		150	
Zakres nastaw. termostatu [°C]		10-150	
Max temp. otoczenia [°C]		50	
Stopień ochrony		IP20	

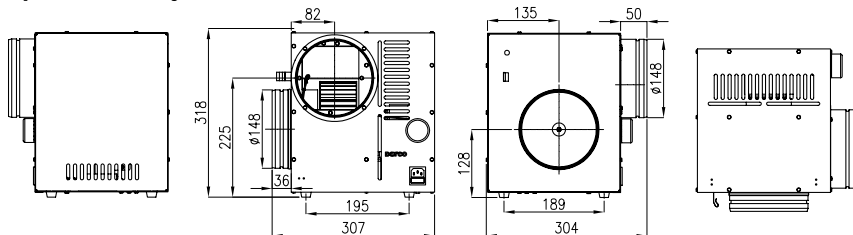


Aparat nawiewny - wersje / wymiary

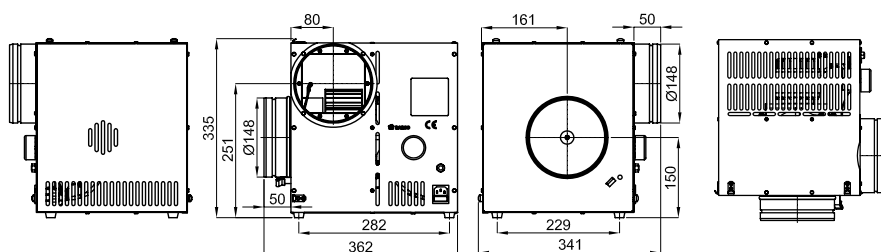
Aparat nawiewny AN1



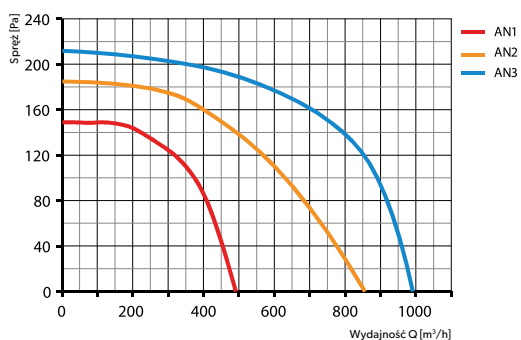
Aparat nawiewny AN2



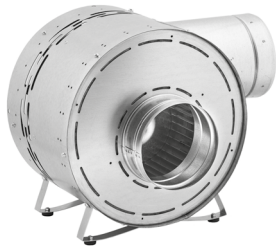
Aparat nawiewny AN3



Charakterystyka przepływu

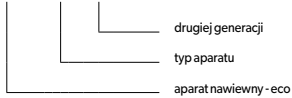


APARAT NAWIEWNY ANeco-II



- ANeco II posiada dodatkowy moduł i wbudowany zasilacz, które umożliwiają:
- sterowanie za pomocą dowolnego regulatora z serii ERO
 - bezpośrednie zasilanie regulatora (nie wymaga stosowania zewnętrznego zasilacza)
 - bezpośrednie podłączenie zewnętrznego termostatu

ANeco x - II

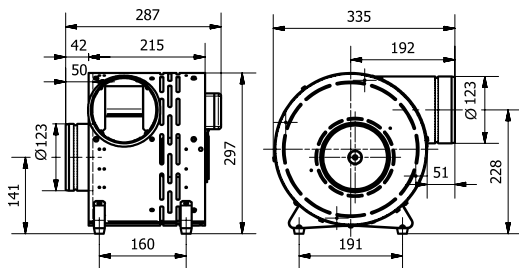


Przeznaczenie elementu	W	W - wentylacja nawiewno - wyciewna
	O	O - ogrzewanie powietrzne
Materiał	OC	OC - bl. ocynkowana

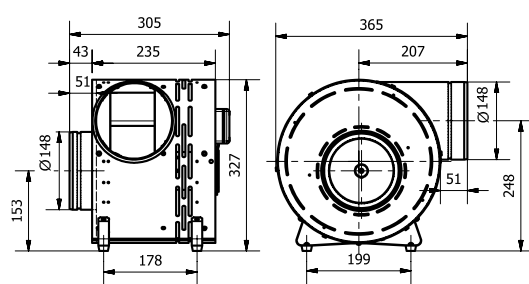
Parametry techniczne	ANeco1-II	ANeco2-II	ANeco3-II
Max wydajność [m³/h]	490	690	1080
Max ciśnienie [Pa]	150	180	205
Max moc [W]	32	42	105
Napięcie jednofazowe [V/Hz]		230/50	
Max temp. pow. tłoczonego [°C]		150	
Max temp. otoczenia [°C]		50	
Stopień ochrony		IP20	

Aparat nawiewny - wersje / wymiary

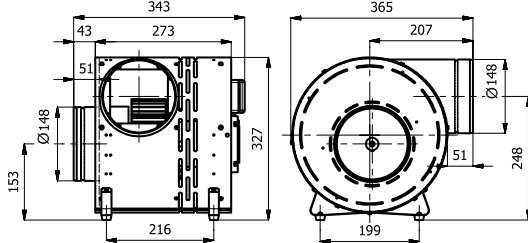
Aparat nawiewny ANeco1-II



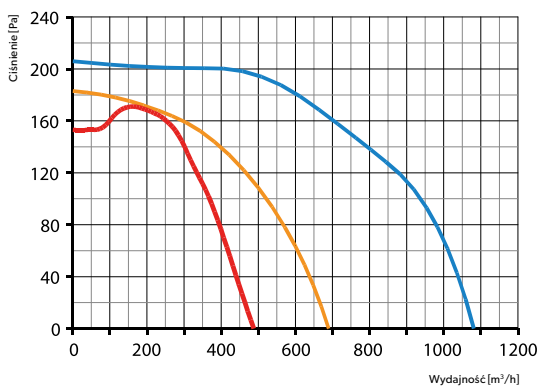
Aparat nawiewny ANeco2-II



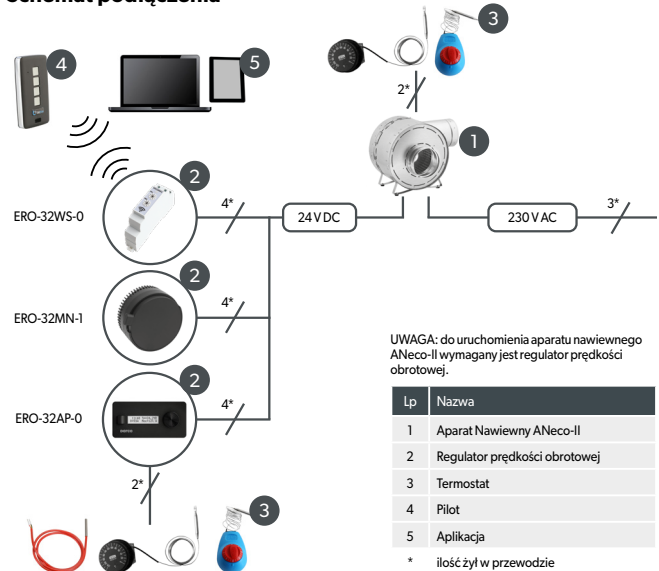
Aparat nawiewny ANeco3-II



Charakterystyka przepływu



Schemat podłączenia



UWAGA: do uruchomienia aparatu nawiewnego ANeco-II wymagany jest regulator prędkości obrotowej.

Lp	Nazwa
1	Aparat Nawiewny ANeco-II
2	Regulator prędkości obrotowej
3	Termostat
4	Pilot
5	Aplikacja

* ilość żył w przewodzie

invent. build. enjoy.