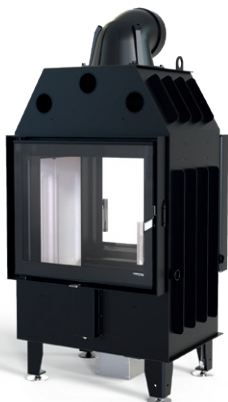


A



Dane techniczne:

moc nominalna	10 kW
zakres mocy	4 - 12 kW
średnica czopucha	200 mm
sprawność	80,1 %
temperatura spalin	267° C
maksymalna długość polan	500 mm
średnica dolotu powietrza	125 mm
minimalna powierzchnia wlotu powietrza	500 cm ²
minimalna powierzchnia wylotu powietrza	700 cm ²
gwarancja	5 lat
masa	~230 kg

Wyposażenie dodatkowe:

- czarny ceramiton
- klamka po drugiej stronie
- czarna klamka
- akumulacja Thermoblock
- podwójna szyba



BIMSCHV
stufe 2



Wymiary produktu:

