

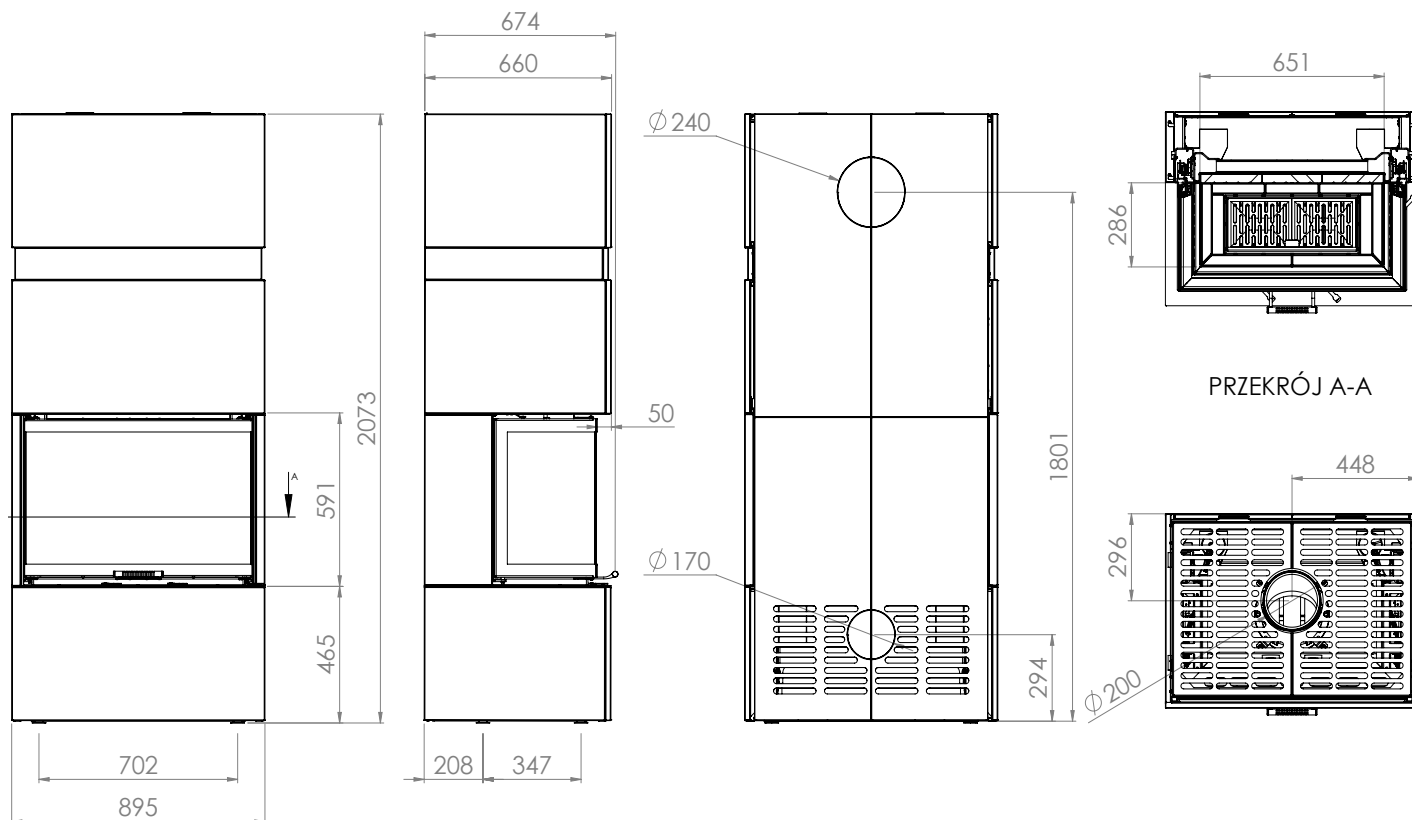
## PODSTAWOWE INFORMACJE O PRODUKCIE



- Gotowa obudowa na kominek trójstronny (biały RAL 9003, czarny RAL 9005, ciemnoszary RAL 7021)
- Efektowny wkład trójstronny do nowoczesnych projektów z maksymalną wizją ognia.
- Otwieranie paleniska z zastosowaniem nowego mechanizmu gilotyny dającego szczelność wkładu, bezpieczeństwo przed otwarciem przez dzieci oraz z dostępem serwisowym.
- Szerokie palenisko z podwójnym żeliwnym rusztem (2x175 mm) w uchylanej ramce i niezależnym dopowietrzeniem sterowanym przepustnicą.
- Płaszcz wkładu wykonany z wysokotłukowej stali kotłowej (P265GH według EN 10028-2) przy wykorzystaniu zautomatyzowanej produkcji i nowoczesnych urządzeń CNC (Laser 2D, 3D, prasy krawędziowe).
- Wkład wyposażony w żeliwny czopuch Ø200 z regulacją 360 stopni, dający możliwość odprowadzania spalin w każdym kierunku.

|  |             |
|--|-------------|
| Moc nominalna [kW]                                       | 12          |
| Zakres obciążenia grzewczego [kW]                        | 6,5-15,5    |
| Sprawność cieplna [%]                                    | 78          |
| Emisja CO (przy 13% O <sub>2</sub> ) [g/m <sup>3</sup> ] | 0,035       |
| Emisja pyłków [g/m <sup>3</sup> ]                        | 0,792       |
| Średnie zużycie paliwa [kg/h]                            | 3,3         |
| Zalecane poleczone kratki wylotowych [cm <sup>2</sup> ]  | 840-960     |
| Zalecane poleczone kratki wlotowych [cm <sup>2</sup> ]   | 480-780     |
| Wymiary szyby [mm]                                       | 800x350x530 |
| Średnica czopucha [mm]                                   | 200         |
| Średnica dolotu [mm]                                     | 150         |
| Waga [kg]  | 324         |
| Współczynnik efektywności                                | 103         |





# TRINITY

## 80x35x53.G TRI BOX