



MatriX

MatriX

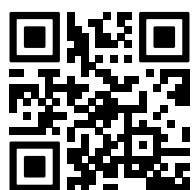
Cecha, która wyróżnia kominki serii MatriX to charakterystyczny, stożkowy układ polan. Obraz ognia płonącego w centralnej części paleniska przy każdym ustawieniu płomienia sprawia niezwykle realistyczne wrażenie. Linia MatriX oferuje szeroki wachlarz wkładów o różnych wymiarach, opcjach zabudowy oraz możliwościach wykończenia, który sprosta oczekiwaniom nawet najbardziej wymagających.



Dlaczego MatriX?

- Szeroki wachlarz wkładów o różnych wymiarach i opcjach zabudowy; wśród modeli MatriX zawsze znajdziesz kominek, który sprosta Twoim oczekiwaniom
- Moduł świetlny Symbio® (opcja dodatkowa) tworzy bogaty wizualnie efekt żaru nawet przy wyłączonych płomieniach
- Obraz płonącego ogniska z okazałymi płomieniami i realistycznymi, ceramicznymi polanami ułożonymi w kształt stożka
- 5 palników oraz 2 ustawienia wysokości ognia tworzące wyjątkowo głęboki i intensywny efekt płomienia
- Regulowana moc grzewcza od maks. 10 kW do min. 4 kW
- Modele 1-, 2- i 3-szybowe, a także na przestrzał 2- i 3-szybowe dostępne w kilku rozmiarach

Zeskanuj kod



Więcej informacji

Jednym słowem, nowoczesne kominki gazowe z polanami ułożonymi w kształt tradycyjnego ogniska stożkowego; modele umożliwiające niezliczoną ilość rozwiązań aranżacyjnych.



OPCJE DEKORACJI PALENISKA



Więcej informacji:

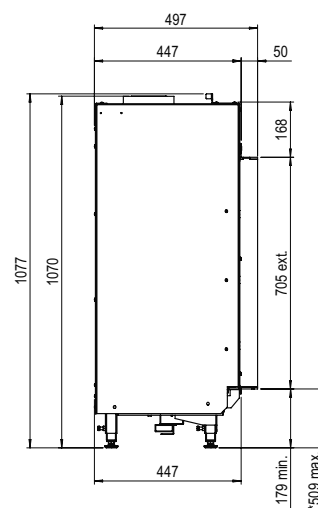
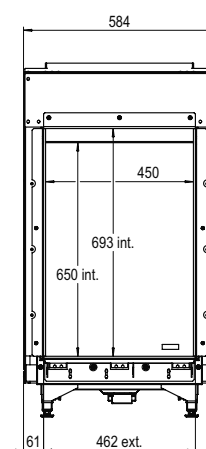
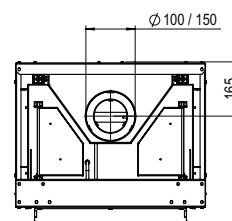


Dodatkowa funkcja grzania

Nie

Przewód kominowy

100/150



*Incl. optional adjustable feet



Specyfikacje

Wymiary zewn. (szer. x wys. gł.)

[mm]

584 x 1077 x 497

Palenisko (szer. x wys.) [mm]

450 x 650

Palnik

Log Burner 2.0

Materiały dekoracyjne (opcjonalne)

Zestaw polan

Wnętrze kominka

Ściana tylna z gładkiej stali

Zdalne sterowanie

Symax

Moc cieplna

6,8 kW

System sterowania

Mertik

Klasa energetyczna

A

Wyposażenie dodatkowe (płatne)

Moduł świetlny Symbio

Szyba antyrefleksyjna

Ściana tylna ze szkła w kolorze czarnym

Regulowane nóżki

Uchwyt ścienny