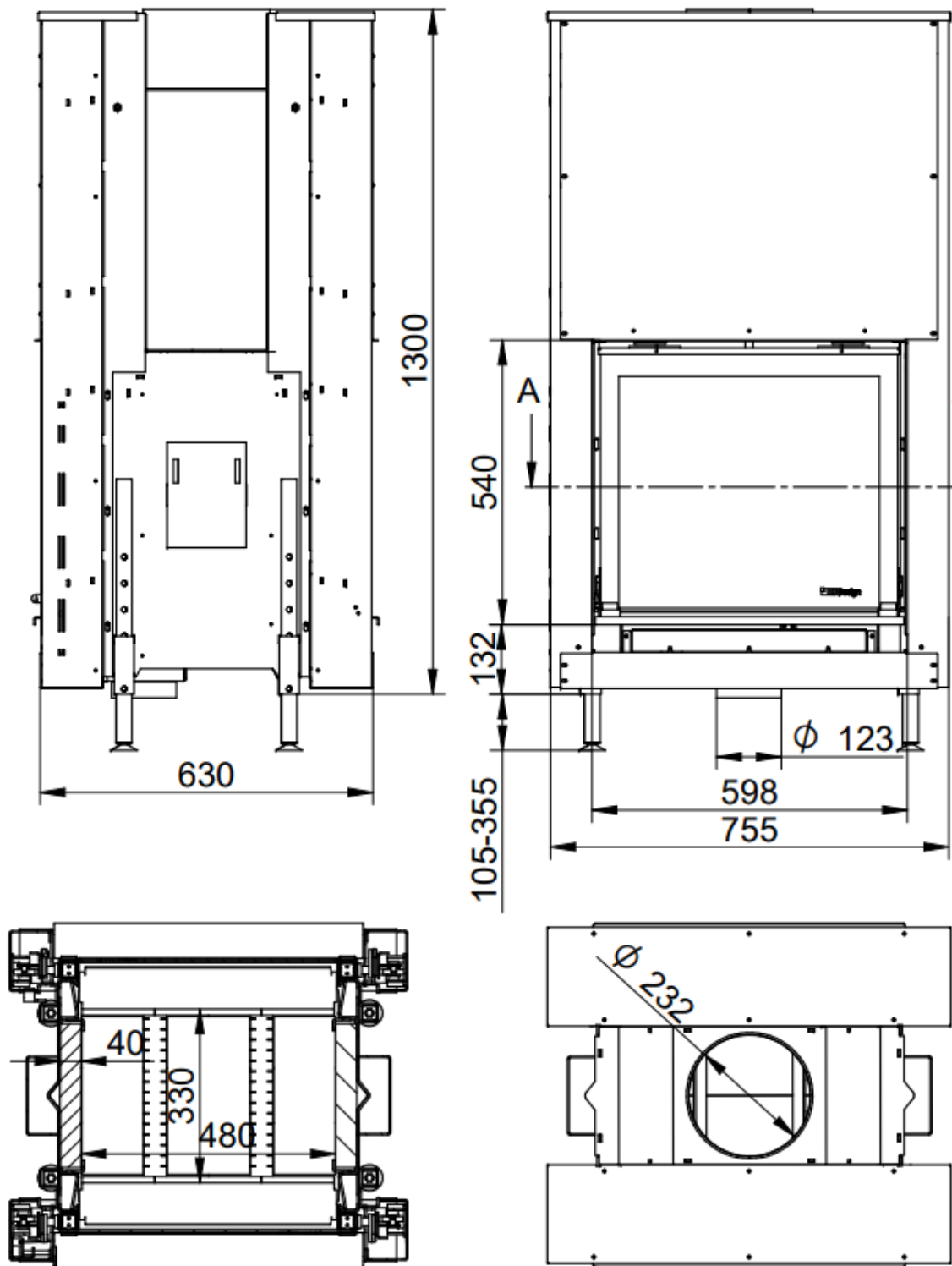


Linea DF V810	Karta techniczna	
	Wersja 12/2024	
PARAMETRY GRZEWCZE I TECHNICZNE:		
klasa efektywności energetycznej	A-B-C-D-E-F-G	A
bezpośrednia moc cieplna (moc nominalna)	[kW]	12,9
zakres mocy grzewczej	[kW]	7-14
współczynnik efektywności energetycznej	[EEI]	104,5
sprawność użytkowa przy mocy nominalnej	[%]	78,3
sezonowa efektywność energetyczna ogrzewania pomieszczeń	[%]	68,30
emisja CO przy 13% O ₂	[%]	0,095
	[mg/Nm ³]	1182
emisja pyłu przy 13% O ₂	[mg/Nm ³]	29
emisja organicznych związków gazowych przy 13% O ₂	[mg/Nm ³]	90
emisja tlenków azotu przy 13% O ₂	[mg/Nm ³]	44
przepływ masy spalin	[g/s]	13,3
średnia temperatura spalin na króćcu wylotu spalin	[°C]	246
minimalny ciąg kominowy	[Pa]	12
WYMIARY I CIĘŻAR:		
wymiary całkowite, wys. x szer. x głęb.	[mm]	1300x760x630
wymiary fasady, szer. x wys.	[mm]	598 x 540
wymiary szyb frontowej, szer. x wys.	[mm]	564 x 490
maksymalna długość polan	[cm]	40
średnica króćca wylotu dymu	[mm]	230 / 240
średnica króćca doprowadzenia powietrza	[mm]	123
ciężar	[kg]	310
CERTYFIKATY I NORMY:		
EN 13229	V / -	3185 B12 20
deklaracja spełnienia wymogów Ekoprojektu	V / -	V
BImSchV poziom 2.	V / -	V
15a BVG	V / -	
INFORMACJE DODATKOWE:		
min. powierzchnia przekroju wlotu powietrza konwekcyjnego	[cm ²]	500
min. powierzchnia łącznego przekroju wylotu powietrza konwekcyjnego	[cm ²]	700
do palenia ciągłego	V / -	V
rodzaj paliwa		polana drewna liściastego o wilgotności ≤ 20%
popielnik	V / -	V
urządzenie przystosowane do domów energooszczędnych i pasywnych	V / -	V
sposób otwierania drzwiczek		górnodółna bok
praca przy otwartych drzwiczkach	V / -	V
gwarancja	lat	5



SECTION A-A

Podane wymiary są wymiarami orientacyjnymi.
*dół powietrza - opcjonalne wyposażenie.